

## Château-d'Oex

# Syndicat AF accès aux alpages de l'Etivaz

### 1 Prestation SABERT SA (Prestations totales)

- Etude préliminaire
- Avant-projet
- Projet
- Appel d'offre
- Projet d'exécution
- Direction des travaux

### 2 Maître de l'Ouvrage

Syndicat AF de l'Etivaz

### 3 Type de réalisation

Démolition et reconstruction de 6 remontées mécaniques d'alpage

|           |                    |
|-----------|--------------------|
| Jable     | Thoumalay          |
| Laissy    | Arpilles – La Case |
| Grand Clé | Entre Deux Schiets |

### 4 Description

Les remontées mécaniques d'alpage sont des systèmes simples qui peuvent être assimilées à un ascenseur : va-et-vient à une seule voie.

Une nacelle pour 4 personnes avec une charge maximum admise de 400 kg ou pour du matériel seul, une charge maximum de 600 kg.

La dimension de la nacelle est de 2 m par 1.5 m.

Le concept de sauvetage se fait depuis l'amont avec un système de poulie à frein ou le sauveteur est suspendu avec son matériel d'évacuation.

### 5 Caractéristiques

Câble tracteur : 15 mm diamètre  
 Câble porteur : 26 mm diamètre  
 Moteur aval : simplification de l'alimentation électrique et facilité d'entretien  
 Pylône : type treillis sur fondation béton

### 6 Quelques chiffres

Longueur total du câble tracteur pour les 4 installations : env. 13.5 km

Longueur total du câble porteur pour les 4 installations : env. 7 km

Durée moyenne du trajet : 15 minutes

### 7 Coûts des travaux HT

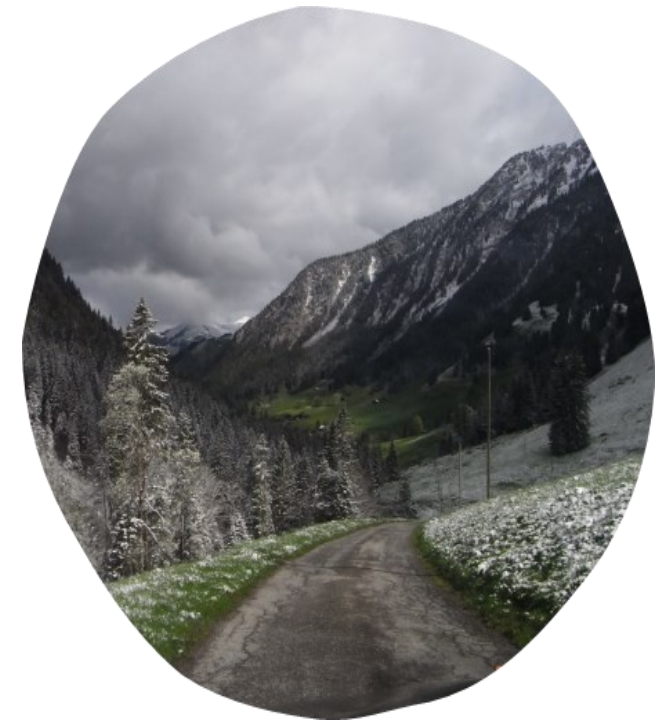
CHF 6'000'000.00

### 8 Projet et exécution

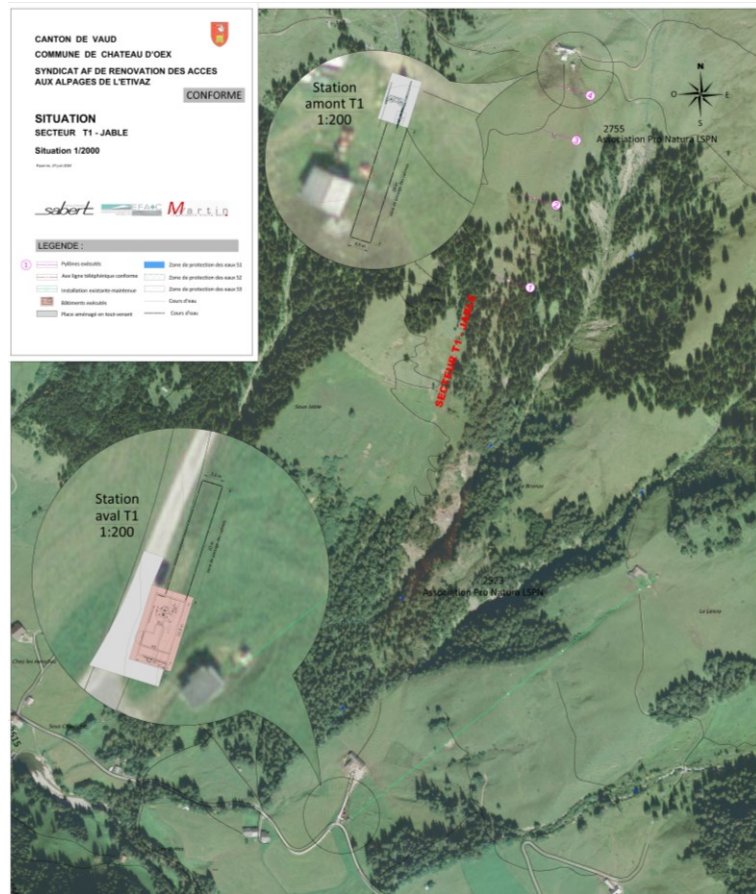
Chef de projet : Erik Söderström

Remplaçant : Damien Morand

Direction de terrain : Paul Sirvent



## Jable



Nouvelle arrivée



Nouvelle cabine sécurisée



Grand Clé



**Thoumalay**

Nouveau pylône





Ancienne station de départ



Nouvelle station de départ



**Arpilles – La Case**

Paravalanches



Ancienne gare d'arrivée



Nouvelle gare d'arrivée